

## Wegbeschreibung und Lageplan

### Anschrift:

isb GmbH  
Schloßhof 1  
69168 Wiesloch  
Tel: 06222 307080

### Wenn Sie mit dem Zug kommen:

Nächster Intercity-Bahnhof (nach Mannheim) ist Heidelberg, ca. 13 km von Wiesloch.

**Von Heidelberg** mit dem Taxi oder Straßenbahn (bis Leimen) und von dort Bus bis Wiesloch Schillerpark. Von dort 10 Minuten Fußweg nach Altwiesloch oder Taxi.

**Mit dem Nahverkehrszug** erreichen Sie den Regionalbahnhof **Wiesloch-Walldorf**, etwa 6 km vom Institut entfernt. Von hier aus Taxi bzw. **Stadtbus** (einigermaßen mit den Zügen vertaktet) zur Haltestelle „Bürgerhaus Altwiesloch“ (Hinweis: mit einer Bahncard erhalten Sie Rabatt auf den Fahrpreis. Bitte angeben!). Die Buslinien **707** (Richtung Schatthausen) und **702** (Richtung Rot-Malsch) fahren direkt zur o.g. Haltestelle. Bitte beachten Sie, dass es an Sonn- und Feiertagen zu eingeschränkten Fahrzeiten kommt. (letzte Busverbindung ab Bhf. Wiesloch-Walldorf sonntags um 19:50 Uhr)

Taxiunternehmen:	Taxi Fellhauer	Tel.	06222 - 4711
	Leimbach-Taxi	Tel.	06222 - 77 01 60

### Wenn Sie mit dem Flugzeug kommen (am besten Flughafen Frankfurt):

Fa. Woerns [www.woerns-ts.de/kontakt.html](http://www.woerns-ts.de/kontakt.html)  
Fa. Schleckmann [www.schleckmann-online.de/privatkunden.html](http://www.schleckmann-online.de/privatkunden.html)  
Fa. TLS Heidelberg [www.tls-heidelberg.de](http://www.tls-heidelberg.de)

### Wenn Sie mit dem Auto kommen (Autobahnausschnitt s. Rückseite):

Wiesloch liegt 3 km **vom Autobahnkreuz Walldorf/Wiesloch** entfernt, an dem sich die Autobahnen Frankfurt-Basel (A5) - **Ausfahrt Wiesloch-Walldorf** und Saarbrücken-Stuttgart (**A6**) kreuzen. Auf der A6 wählen Sie die Ausfahrt Nr. 32 **Wiesloch-Rauenberg**.

Von jeder Autobahn-Ausfahrt kommen Sie auf die Umgehungsstraße und fahren Richtung Wiesloch, Ausfahrt **Wiesloch-Zentrum**.

Etwa 300 m nach dem Ortseingangsschild passieren Sie das Hotel PALATIN (links von Ihnen) halten sich rechts und folgen den Hinweisschildern > Mauer, Baiertal, Dielheim.

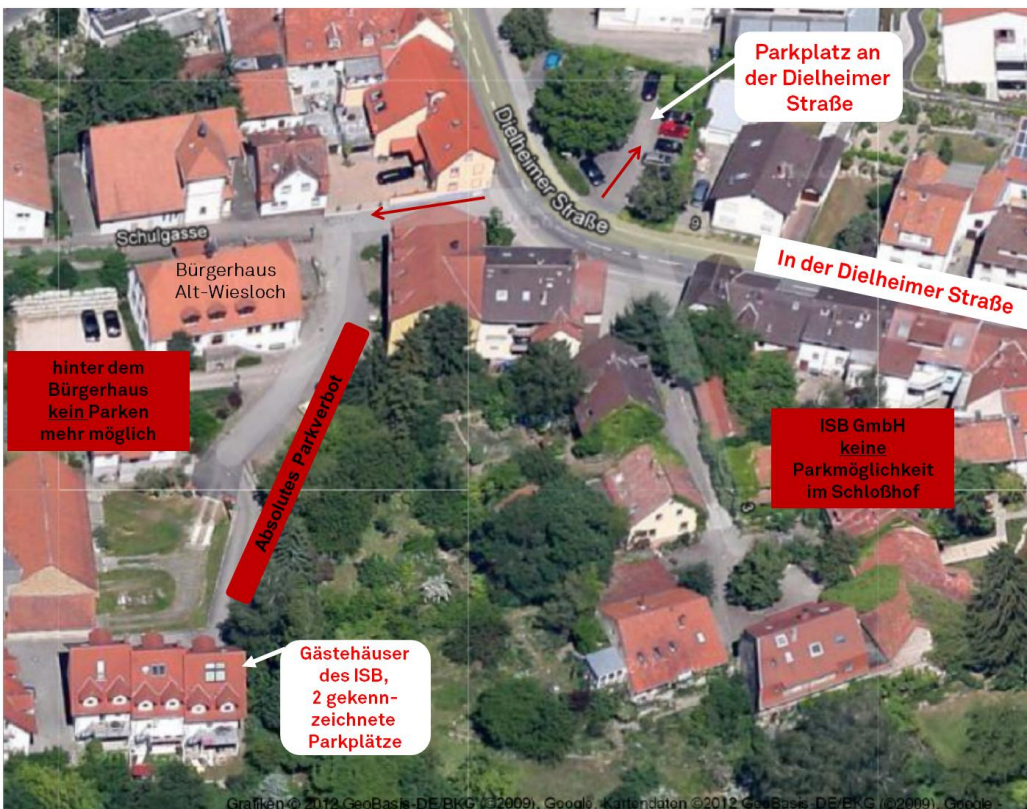
Sie kommen an einer SHELL-Tankstelle vorbei (rechts von Ihnen) und kommen nach ca. 300 m an eine vorfahrtsberechtigzte S-Kurve (Hinweisschild > Dielheim). In dieser Kurve ist links ein Parkplatz (Sie gehen über die Straße und sind im Schlosshof).

Im Schloßhof 1 (siehe Abbildung) finden Sie die isb GmbH. **Der Schlosshof liegt in Altwiesloch.**



Eingang zum **Schlosshof 1**

Einfahrt nur für Taxis.



Bitte parken Sie **nicht** im Schlosshof!

Parken nur für **Anwohner.**