

2016

# Berufsjubiläum Bernd Schmid 40 Jahre +

Kultur entsteht durch  
Kultur und Beispiele  
machen Schule.

isb - Motto



isb   
Systemische  
Professionalität



← Gerhard „Heik“ Portele

Bernd →

Gründerzeit

*Humanistische  
Psychologie*

**D.G.H.P. – Nachrichten**  
Nr. 1 / 1977 1. Jahrgang

# Gruppendynamik

## Forschung und Praxis

LEHREN UND LERNEN IN DER HOCH-  
SCHULE: Stephan Quensel · Ernst-Hartmut  
Hoff · Werner Emler

BERNHARD SIELAND: Zur Kritik an  
gruppendynamischen Laboratorien

GERHARD PORTELE, BERND A. SCHMID:  
Brechts Verfremdungseffekt und soziales  
Lernen

DISKUSSION: Soziale Funktion von Sozio-  
grammen (O. Nigsch)  
Gründung Arbeitskreis Gruppendynamik  
im Bildungsbereich AGIB 1977:

Heik Portele (1. Vorsitzender)	←
Bruno Peters (2. Vorsitzender)	
Michael Karminski (Schatzmeister)	
Bernd Schmid (Vorstandsmitglied)	←
Günter A. Thiele (Vorstandsmitglied)	

Heft 6, 7. Jahrg.  
Dezember 1976

Ernst Klett Verlag  
Stuttgart



# Bernd Schmid

(ab 1966) Studium

Wirtschaftspädagogik,

Promotion Psychologie/

Erziehungswissenschaften

(ab 1969) Gruppendynamik

(ab 1972) humanistische

Psychologie

( Rogers, Gestalt, Neo-Reich,

Psychodrama + C.G. Jung)

(ab 1976) Transaktionsanalyse

(ab 1979) systemische Therapie

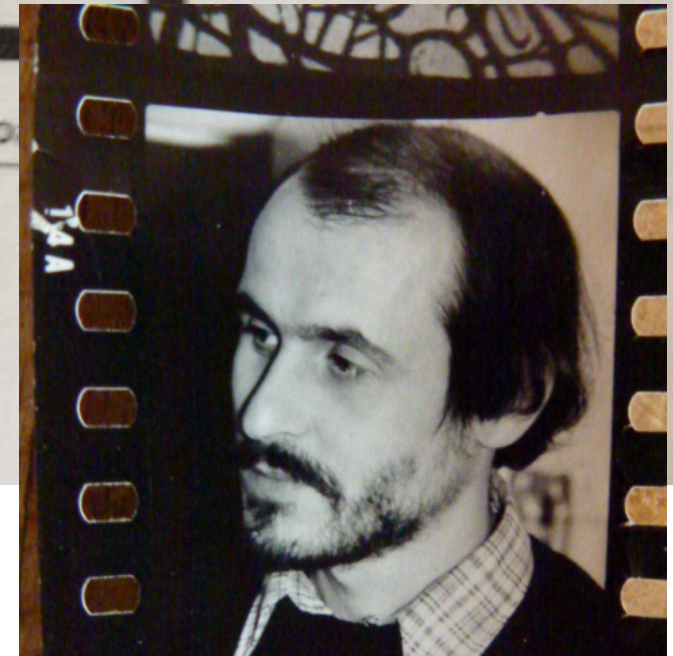
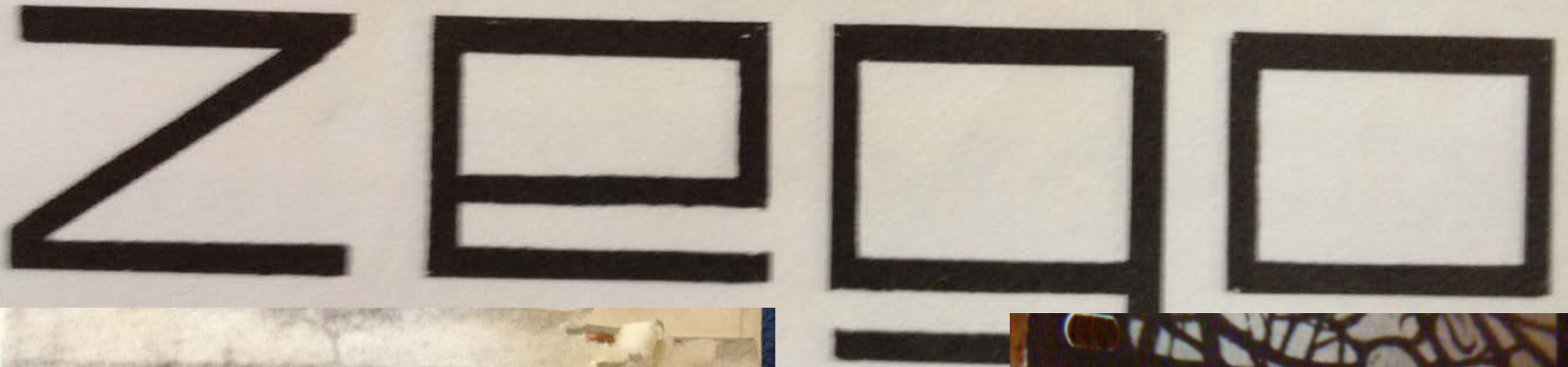
+ Hypnotherapie (Erickson)

(ab ca. 1993) Schwerpunkt Organisationsfeld

# Bernd Schmid als (Mit-) Gründer von Gemeinschaften

ZENTRUM FÜR SOZIO-PSYCHOLOGISCHE BERATUNG  
VON EINZELNEN, GRUPPEN UND ORGANISATIONEN

schon Anfang der 1970er: Kontent und Kontext einerseits  
sowie Individuum, Gruppe, Organisation andererseits



Frühe Partner + Freunde

**Marei Portele** und  
**Heik (Gerhard) Portele**

Wiedergefunden aus dem Jahr 1981

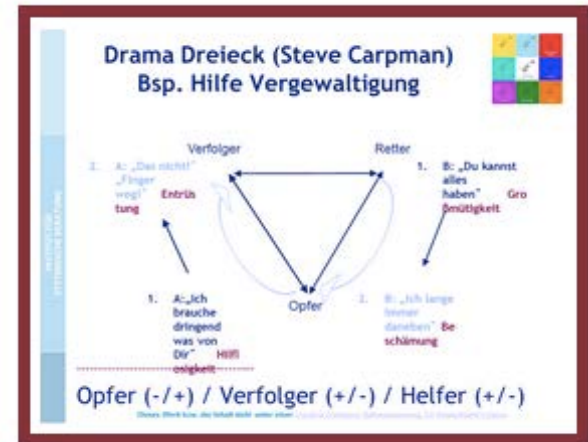
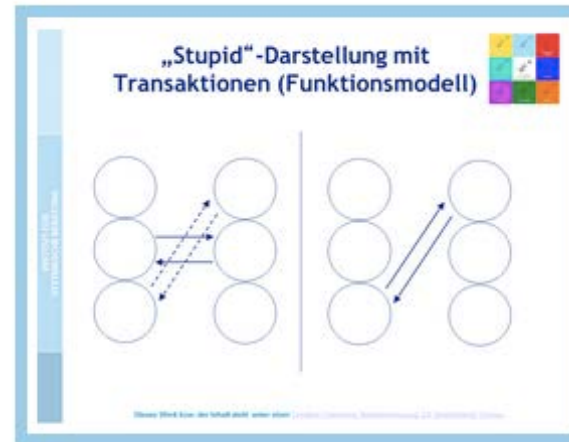
Als ich das Bild  
entdeckte, dachte  
ich gleich an Deine  
Hände, Bernol.  
Es passt so gut zu  
Dir, zu Deinem  
Tun und Denken  
(inklusive gelegentliches  
Unkraut.)  
① } Marei

Das letzte Bild



# 40 Jahre Transaktionsanalyse

- ▶ TA Einführung
- ▶ TA Persönlichkeit Modelle
- ▶ TA Transaktionen Beziehungen
- ▶ TA Spiele
- ▶ TA Symbiosen & Verantwortung
- ▶ TA Wirklichkeitskonstruktionen
- ▶ TA Intuition
- ▶ TA Lebensdynamiken
- ▶ TA Professionskultur
- ▶ English Lectures
- ▶ Themen-Interviews



Deutsche TA-Gesellschaft DGTA: Ca. 30 erfolgreiche TA- Prüflinge,  
langjährig Leiter des Weiterbildungs- und Prüfungsausschuss



Angelika Lehnen



Günther Mohr

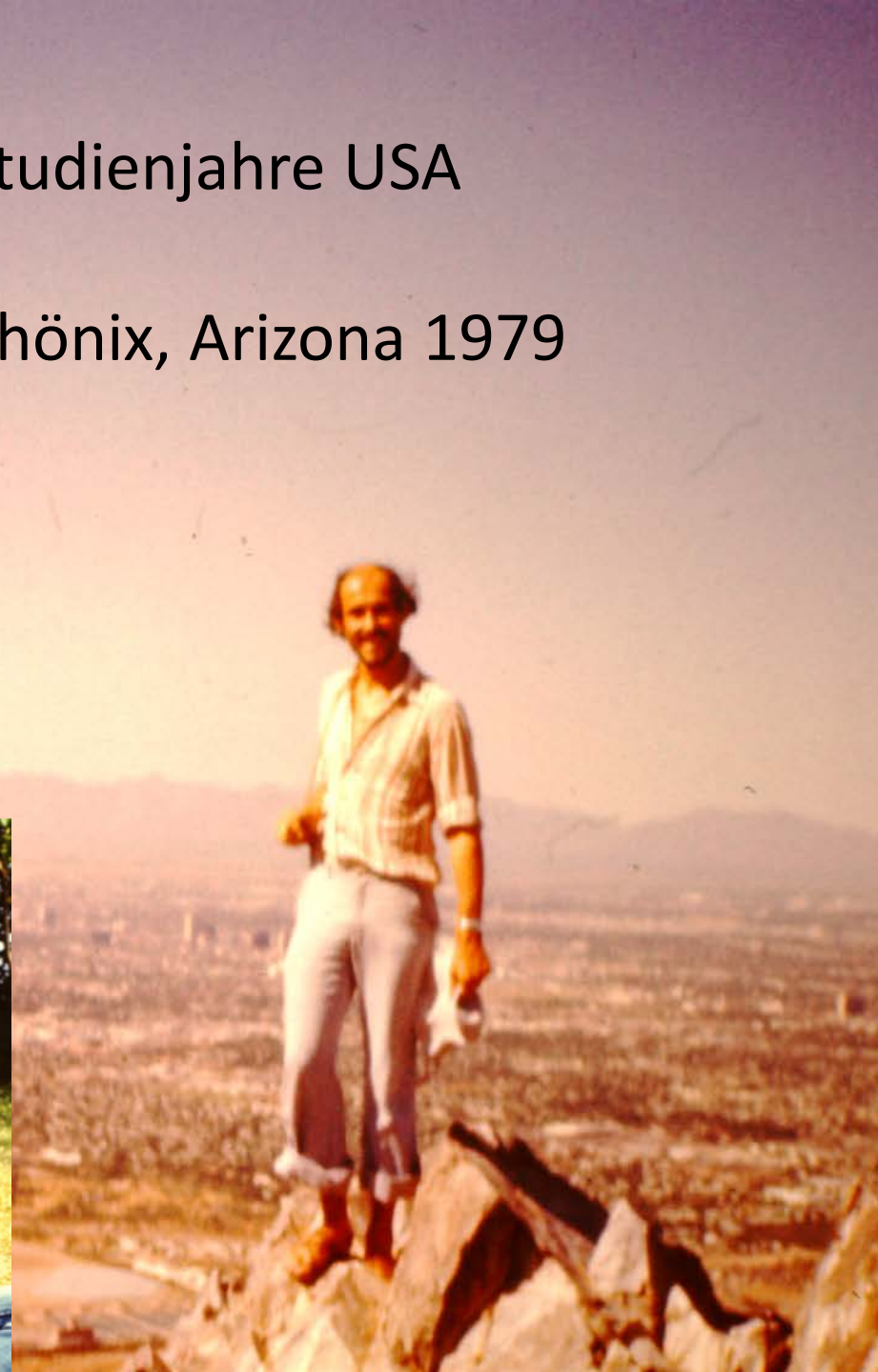
Bernd



Milton Erickson

Studienjahre USA

Phönix, Arizona 1979



Francisco Varela



# Ge sprä che

„Heidelberger Zeit“ 1980er Jahre  
Heinz v. Förster/ Niklas Luhmann



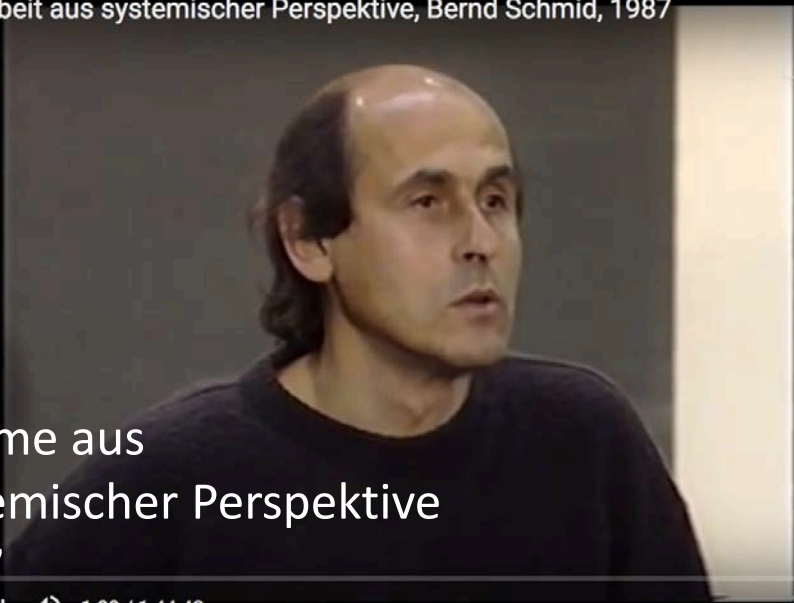
Matthias Varga von Kibet



Gunther Schmidt 2015



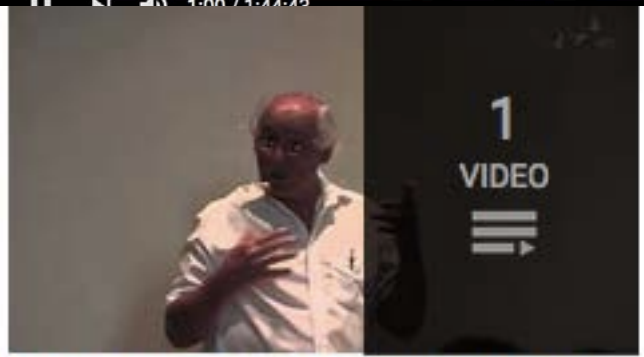
Traumarbeit aus systemischer Perspektive, Bernd Schmid, 1987



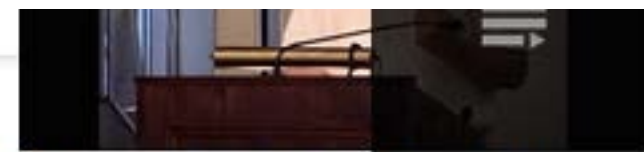
Träume aus  
Systemischer Perspektive  
1987

bernd Schmid, 2001, Wien

Systemische Traumarbeit, Wien 2001



C.G. Jung und der systemische  
Ansatz, Bernd Schmid, 2014  
ISB Wiesloch



Träume im Karriere-Coaching,  
Bernd Schmid, 2008, Heidelberg.

# Träume, gel. Phantasien, innere Bilder



Innere Bilder, Sinn im Beruf,  
Bernd Schmid, 2008, Heidelberg.



Bernd Schmid / Andrea Günter

## Systemische Traumarbeit

Der schöpferische Dialog  
anhand von Träumen



Das Institut im Schlosshof (Wiesloch) wurde begründet (1981-1984)



Schlosshof 1 -Der Dachstock - später Gruppenraum





Abschied von der letzten  
TA-Ausbildungsgruppe



# 1986 Vorlage der Systemischen Transaktionsanalyse



Artikel Diskussion Lesen Bei

## Transaktionsanalyse

Schon zu Lebzeiten Bernes setzten verschiedene Transaktionsanalytiker in ihrer Arbeit unterschiedliche Schwerpunkte<sup>[3]</sup>, die auch die weitere Entwicklung der Transaktionsanalyse beeinflusst haben. Neuere Entwicklungen fußen z. B. auf Mary und Robert Goulding (**Neuentscheidungstherapie**)<sup>[4]</sup>, Jacqui Lee Schiff (**Neubeelterung**)<sup>[5]</sup>, Fanita English (**Ersatzgefühle; Episkript**)<sup>[6]</sup>, Richard G. Erskine (**Integrative Psychotherapie**)<sup>[7]</sup>, Charlotte Sills, Helena Hargaden, William F. Cornell (**Beziehungsorientierte Transaktionsanalyse**) und Bernd Schmid (**Systemische Transaktionsanalyse**).



### Einführung in die Systemische Transaktionsanalyse

ISB Wiesloch



### Systemisch

ISB Wiesloch

Bernd Schmid

## Wo ist der Wind, wenn er nicht weht?

Professionalität & Transaktionsanalyse aus systemischer Sicht

1994

JANUARI



TA- Gruppen ab 1976,  
ab 1984 in Wiesloch



Systemische Familientherapie  
und Kurse  
für Ärzte +  
Therapeuten  
mit  
Gunthard  
Weber  
1984  
-1993



Erste Curricula Wirtschaft



Erste Netzwerk-Gruppen – hier Lämmerbuckel



Generaldirektor  
Ravi Urusov



In Wiesloch



Im Schlosshof

## Projekte in Russland 1987 – 1997

Seminar Orsk, Ural





Gesellschaft  
für  
Weiterbildung  
und  
Supervision

„Gründung des  
GWS-Netzwerkes“ (1992)

Dr. Hans-Joachim, Anne  
Dr. Bernd Schmid, Michael  
Hartl, Rüd. Rüd. Schmid, Rüd. Schmid  
Hartl, Rüd. Schmid, Rüd. Schmid  
Hartl, Rüd. Schmid, Rüd. Schmid  
Hartl, Rüd. Schmid, Rüd. Schmid  
Hartl, Rüd. Schmid, Rüd. Schmid  
Hartl, Rüd. Schmid, Rüd. Schmid

Chris

Die 3 Schwäne fliegen zunächst für „eine Dachgesellschaft“

## Fachtagung: "Die Zukunft der Professionen"

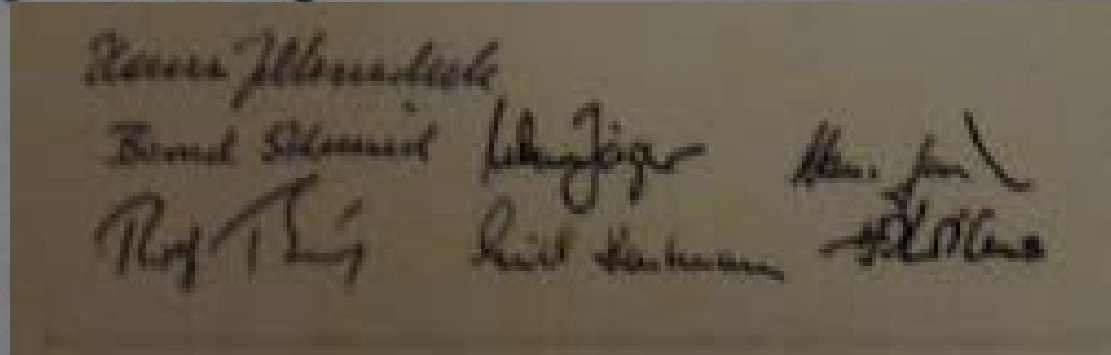
in den Bereichen PE, OE, Bildung und Beratung

Mittwoch, 12. Oktober 1994  
ab 18 Uhr

Donnerstag, 13. Oktober 1994  
9 Uhr

9,30 - 10,15 Uhr

10,45 - 11,30 Uhr



"Die Zukunft unserer Professionen"

Tagungseröffnung und Gedanken zum Tagungsthema

Dr. Bernd **Schmid**

"Es könnte alles auch ganz anders sein"

Möglichkeiten und Grenzen postmoderner Vielfalt

Rosmarie **Welter-Enderlin** / Ute **Clement**



Arbeiten und Leben am isb 1/3



## Arbeiten und Leben am isb 2/3





Jaakko Johansen +  
Joachim Hipp

Lehrtrainer in der Pause



Arbeiten und  
Leben am isb 3/3



Volker Köhninger

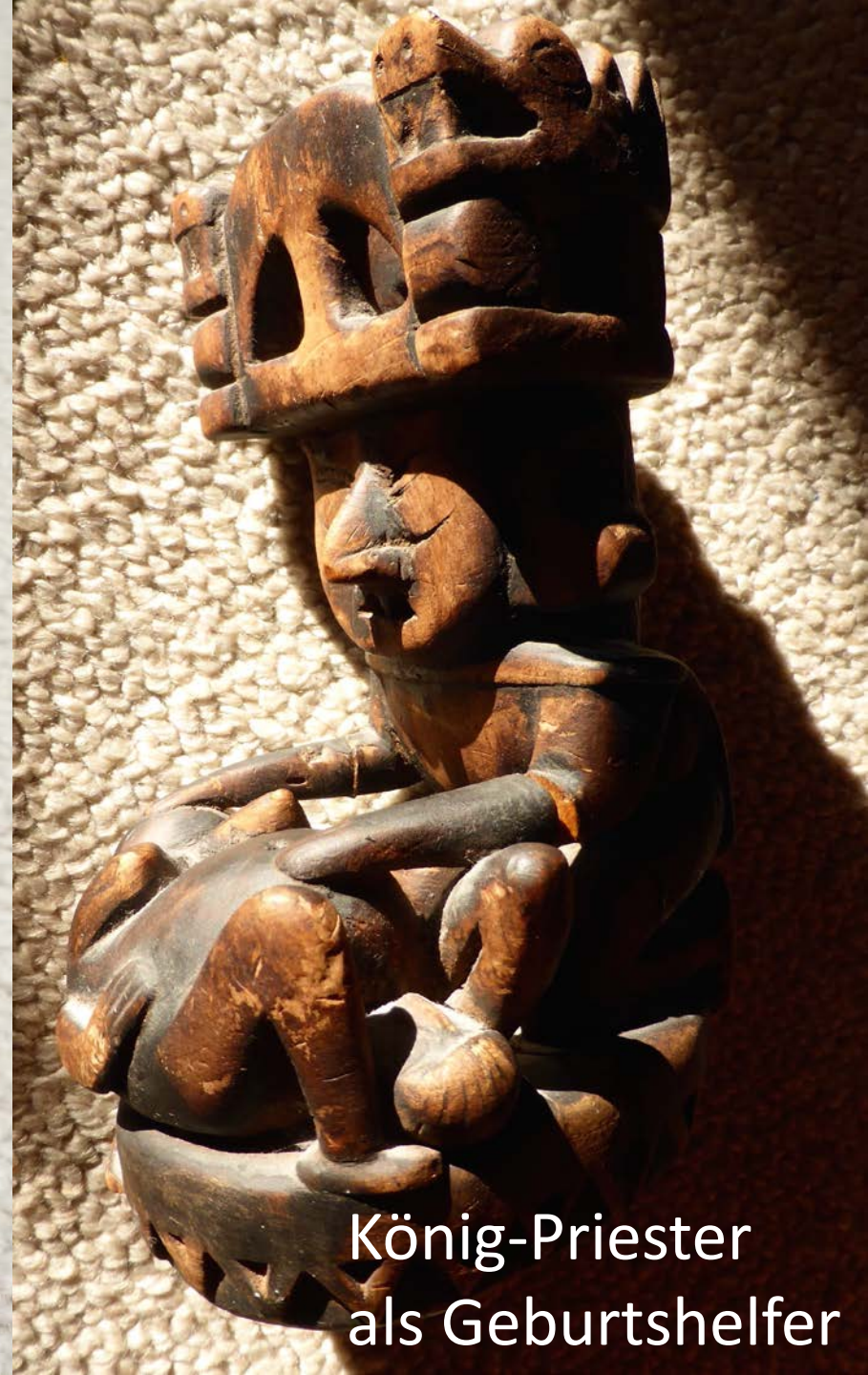


Herr + Frau Hartlieb

Faschingsumzug Alt-Wiesloch

Stille Be-  
gleiter im  
Seminar-  
raum

Mönch



König-Priester  
als Geburtshelfer



Beate Weber



## Tagungen

Friedemann  
Schulz von Thun

Gunther  
Schmidt

Helm Stierlin

Luise  
Reddemann



Das 6. Symposium zum Thema "Identität und Wirklichkeit" u  
Juni 2004 statt.



Dörthe Verres

Verena Kast

10 Jahre  
isb-Symposien

- ▶ Thomas Gutknecht:
- ▶ Prof. Verena Kast: "
- ▶ Dr. Norbert Copray:
- ▶ Dr. Gunther Schmidt:  
Reflektionen

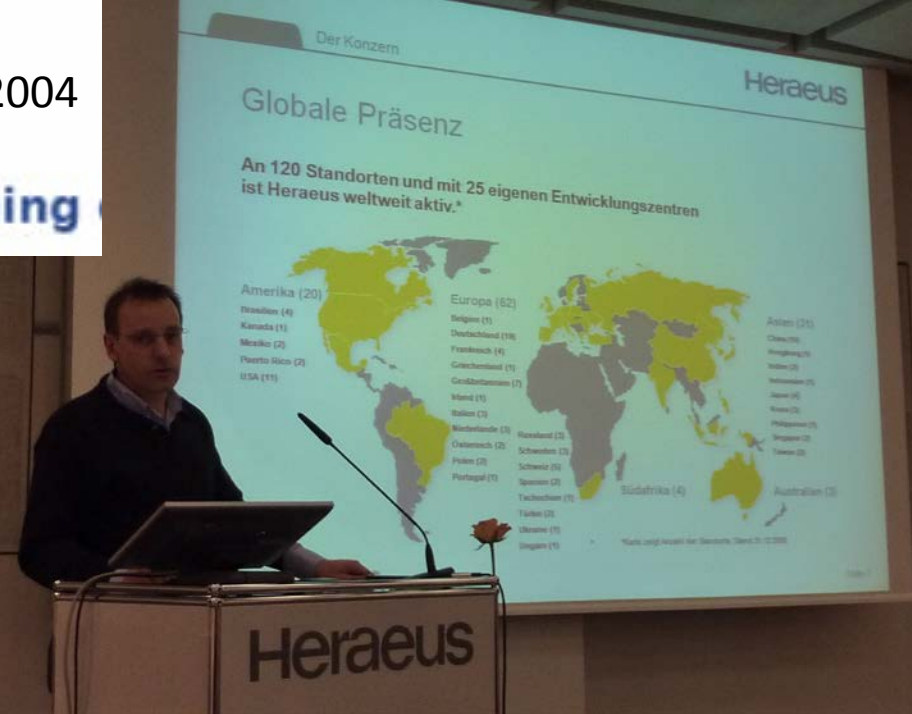
isb – Symposien: 2009 "Was wirklich zählt"

- 2006 "Professionalität und Lebensentwürfe" - 2004 "Identität und Wirklichkeit"
- 2003 "Am Markt bestehen - vor sich selbst bestehen" - 2002 "Als wär's ein Stück von mir... Spuren im Beruf" - 2001 "Freundschaft und Partnerschaft im Beruf" - 2000 "Seelische Leitbilder" - 1999 "Strategische Vorhaben in Szene setzen"

Eberhard Hauser



Christopher Rauen  
Präsidium/Vorstand DBVC



11 DBVC - Dialogforen powered by isb

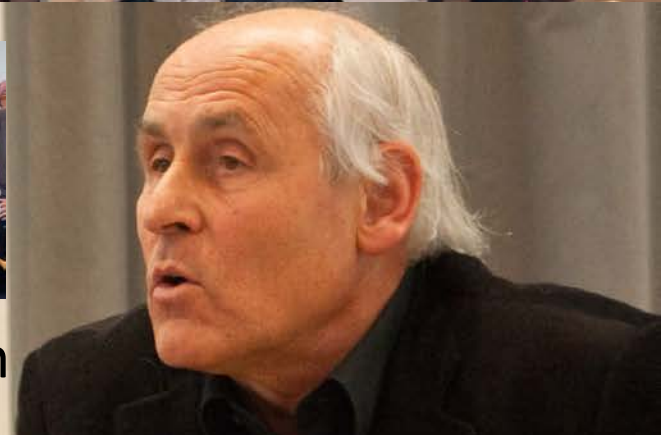




2010 „Nachhaltigkeit“



Tagungen Forum Humanum



Rudi Wimmer

forum  
humanum





isb - Büros, Konferenz-Raum und Gästewohnung



## Schlosshof Wiesloch Erweiterungen

Für die Gruppen:  
Die Gästehäuser  
im Schulhof

# isb - Lehrtrainer und Lehrtrainerinnen - Jahrzehnte Erfahrung





hinter der Bühne

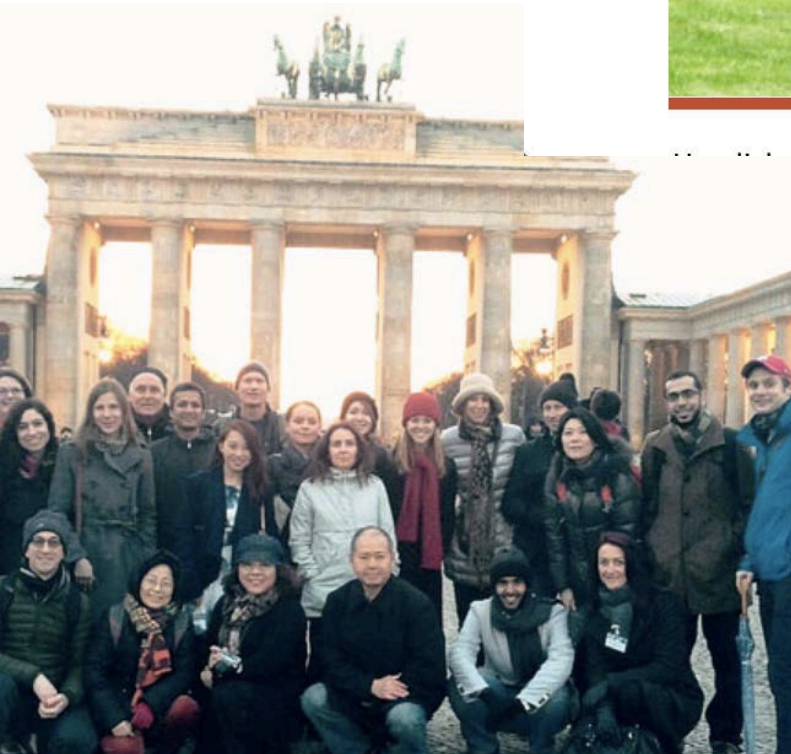


WER  
WIR SIND

WAS  
WIR MACHEN

WIE  
SIE SICH BETEILIGEN

## Global Pro bono Summit 2013



Anfänge Forum Humanum

# Das isb-Master-Curriculum

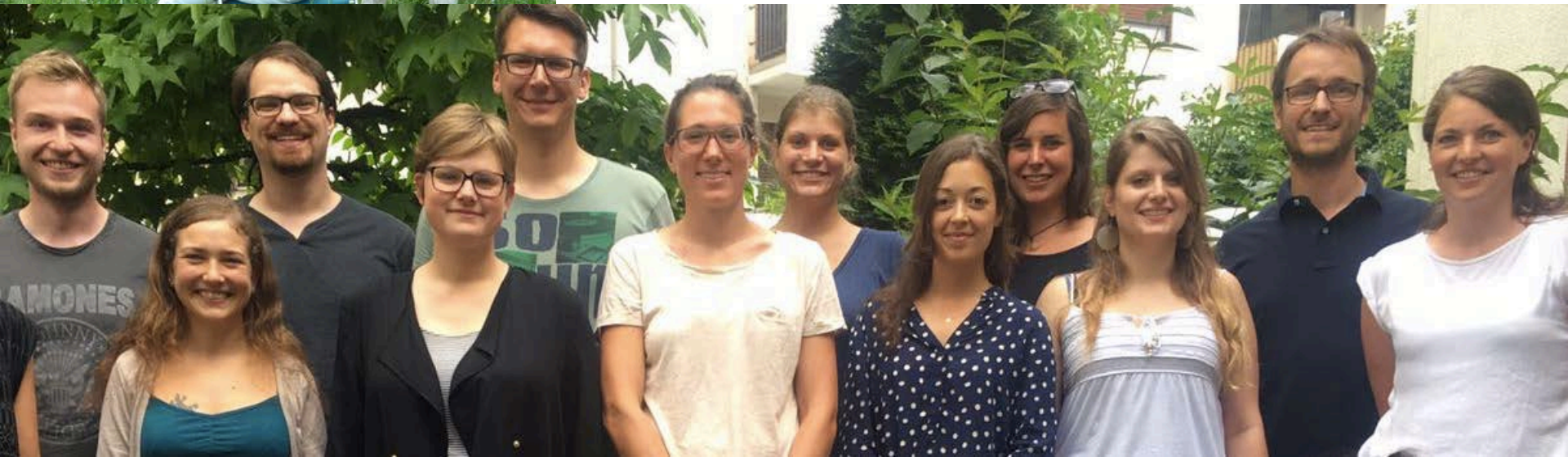
Konzepte,  
Konzepte,  
Konzepte

## Jährliche Master- Treffen



ISB ProfessionalGroup

## Curricula für Junior Professionals





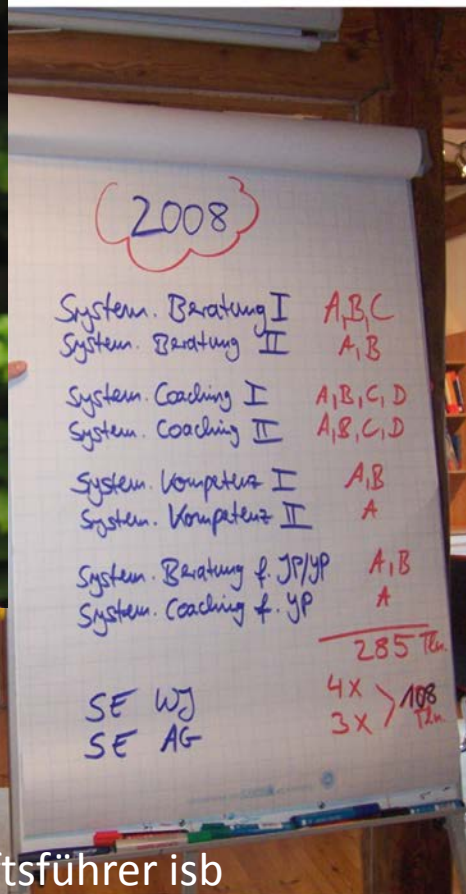
Schreiben,  
schreiben,  
schreiben!



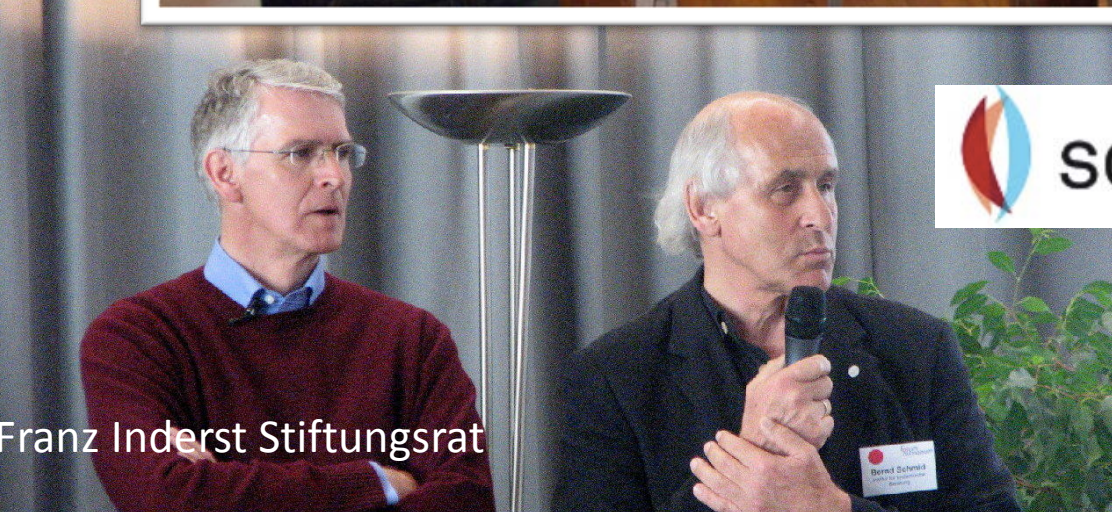
isb – Schriften  
„Wer schreibt, der bleibt!“



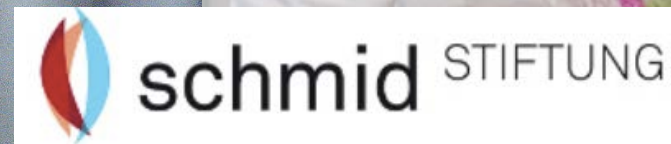
Thorsten Veith Geschäftsführer isb



Susanne Ebert  
Leitung Schmid-Stiftung



Franz Inderst Stiftungsrat



Stabsübergaben



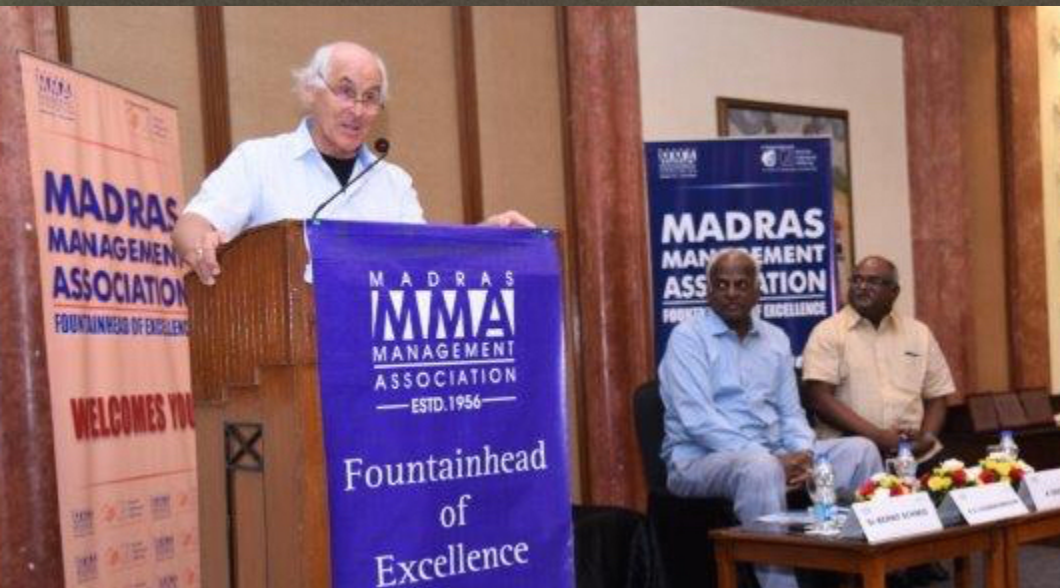
LEARNING CONVERSATIONS Florence 2013



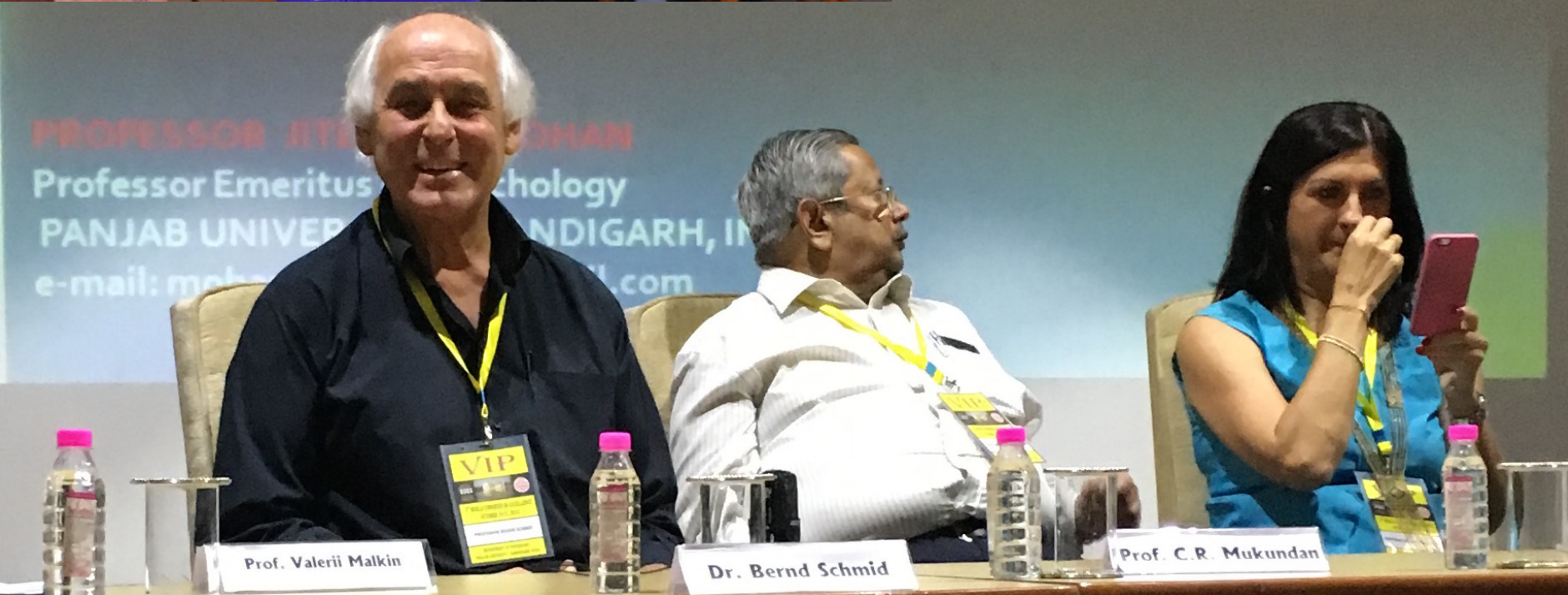
Coaching Conference Porto Alegre BR 2012



# EXCELLENCE VISITS CHANDIGARH



Internationale  
Tagung 2015  
Indien





## International Network Organization Development and Coaching INOC

In preparation for the  
2nd INOC Meeting 2016  
12.-14. May, Wiesloch, Germany  
we met for a dialogue:



Gervase Bushe



Yabome Gilpin-Jackson



Edgar Schein



Fanita English



20 Jahre



Institutsleiter-Klausur  
La Gomera



## Frühe Einschätzungen

## Gutachten vom Arbeitsamt für den Abiturienten Bernd Schmid

Ein recht beweglicher und gewandter junger Mann.  
Dem starken Kontaktbedürfniss entspricht eine gute Kontaktfähigkeit.  
Trotz guten Durchsetzungsvermögens und einer im allgemeinen sehr stabilen eigenen Auffassung ist er in der Lage, sich anderen Menschen und verschiedenen Situationen schnell und gut anzupassen. Sein relativ starkes Geltungsbedürfniss kann er zurückstellen. Aggressionen sucht er möglichst zu vermeiden.  
Seine Gesamtbegabung ist gut. Seine Fähigkeiten weiß er realitäts-gerecht einzusetzen und den gegebenen Umständen anzupassen.  
Sein Denken ist umstellfähig und leistungsfähig, sowohl im induktiven als auch im deduktiven Denken. Die sprachliche Gewandtheit ist gut bis sehr gut. Mathematische Überlegungen werden ebenfalls gut bewältigt. Sachliche praktische Anwendung des math. Denkens gelingt viel leichter als der theoretische Umgang mit Zahlen. Sein technisches Verständniss ist befriedigend bis gut. Formauffassung und räumliches Vorstellungsvermögen sind durchschnittlich bis gut ausgeprägt.  
Obwohl er ein wenig zum Sprunghaften neigt, weiß er sich offenbar zu zügeln.  
Eine gewisse Beeinträchtigung ergibt sich durch die Neigung bei möglichst geringem Einsatz viel zu erreichen.  
Er scheint jedoch mehr und mehr dem Optimum zuzusteuern.



Blackpool 1986

**Schmid Winner of First EATA Award**



Eric Berne Memorial Award

San Francisco 2007



Life achievement award der Bildungsbranche



Ehrenmitgliedschaften  
Systemische Gesellschaft SG  
und DBVC

Petersberg  
Bonn  
2014

Und dahinter?

Nein an seiner Seite  
steckte immer  
eine kluge Frau

Irene Schmid

fast 50 Jahre  
verbunden  
in Liebe



# Lust darauf, Resonanz zu geben?

**Bitte an:** [schmid@isb-w.de](mailto:schmid@isb-w.de)



## isb-Netzwerk

Zugehörigkeit, Austausch,  
Stellen & Aufträge



Einbindung in **Verbände**  
& internationale Netzwerke



Nutzung von aufbereitetem  
**isb-Know-How**  
Inhalte & Methoden



## Lernkultur & Regiekompetenz

für Lernen von Menschen & Organisationen



Persönliche Professionalität  
& Systemische Kompetenz

## Und weiter geht es:

[www.isb-w.eu](http://www.isb-w.eu)

[www.blog.bernd-schmid.com](http://www.blog.bernd-schmid.com)

<http://bernd-schmid.com/>

international:

<http://isb-i.eu/>

<http://inoc-network.org/>

<https://www.youtube.com/user/ISBlearning>

mehr als Weiterbildung



**Be Patient**

**GOD isn't  
finished  
with me  
yet.**