



# System-Lernen

## Bernd Schmid

### Isb-Pionierlabor 14.7.2017

CC-by-Lizenz,  
Autor: Bernd Schmid  
für [isb-w.eu](http://isb-w.eu)

*Systemische Professionalität 2017*



»Ob Kinder lernen, was wir ihnen  
beibringen wollen, ist fraglich.  
Unser Benehmen dabei lernen sie  
allemaal«

Bernd Schmid (1998):  
„Originalton – Sprüche aus dem Institut für systemische Beratung“.

CC-by-Lizenz,  
Autor: Bernd Schmid  
für [isb-w.eu](http://isb-w.eu)

*Systemische Professionalität 2013*



Sich was anschauen



und in eigener Weise nachmachen



CC-by-Lizenz,  
Autor: Bernd Schmid  
für [isb-w.eu](https://isb-w.eu)

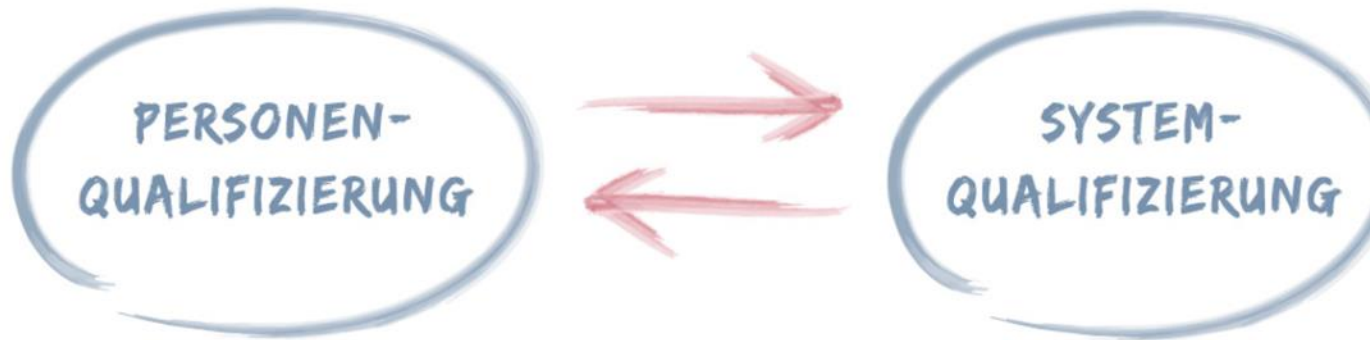
Systemische Professionalität 2013



# Personen-/ -System –Qualifizierung

System-intelligente

Personen-sensible



# Individual - Kompetenz

## Wieslocher Kompetenzformel 1 -Individuen



CC-by-Lizenz,  
Autor: Bernd Schmid  
für [isb-w.eu](http://isb-w.eu)

Systemische Professionalität 2013

## Wenn Lernen Kultur erzeugen soll...

- Besser im Kulturraum lernen, für den gelernt werden soll.
- Die Lernkultur soll prototypisch sein für intelligentes Alltagslernen im Berufsleben.
- Daher am isb Didaktik und Regiekompetenz für selbstorganisiertes Lernen zwischen Professionellen bei großer Diversität

# Beispiele für isb-Lernkultur

- Inhaltsperspektiven (z.B. Führung, z.B. Verantwortung, z.B. Macht und Autorisierung)
- Vielschichtiges und Rollenspezifisches Lernen (z.B. Beratermarktübung)
- Kontext-Kompetenz (z.B. Reifegrade)
- Regiekompetenz für selbstgesteuertes Lernen im System (z.B. kollegiale Beratung)
- Intuition + Narrative Verfahren (z.B. Spiegelung)



# Lernkultur im Unternehmen

## Beispiel: Führung

Führen heißt, jemanden durch Kommunikation bewegen, sinnvoll bei Wirklichkeitsgestaltung mitzuwirken.

Die richtige Führung gibt es nicht.

Erfolgreiche Führung ja.

In Führung zeigt sich Kultur.

Führung prägt Kultur.

# Das Führungs - System

- Kleinste Einheit: Führungsbeziehung
- Führungssystem = Netz der Führungsbeziehung
- Hierarchie: spezielle Führungskette
- Andere Führungsbeziehungen (Projekte, spezielle Vorhaben)
- komplexes Netzwerk, nicht nur in einer Matrix-Organisation

# System-Lernen\*

1. In Rollen Lernen
2. Lernen + Arbeiten im Verbund
3. Lernen im Alltag
4. Als Team Lernen
5. Lernen mit Multiplikationseffekt
6. Einbettung in Leistungskultur
7. Integration in PE und OE

\* **System-Lernen** - Integrative Lernkultur für Individuen und Systeme / Bernd Schmid und Thorsten Veith 2017

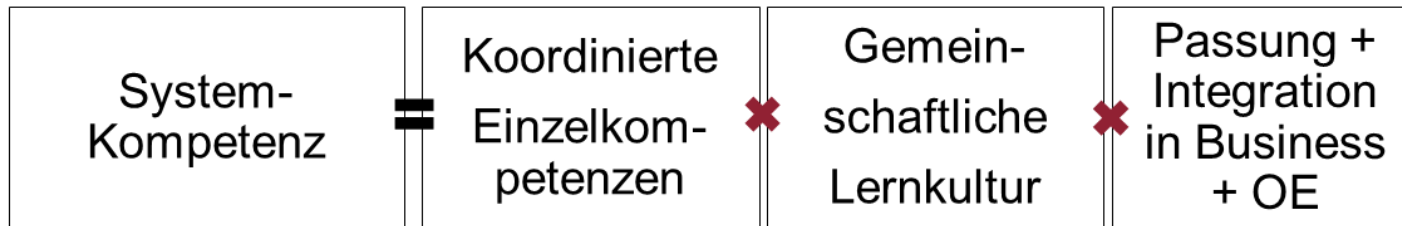
CC-by-Lizenz,  
Autor: Bernd Schmid  
für [isb-w.eu](http://isb-w.eu)

Systemische Professionalität 2013



# System - Kompetenz

## Wieslocher Kompetenzformel 2 -Systeme

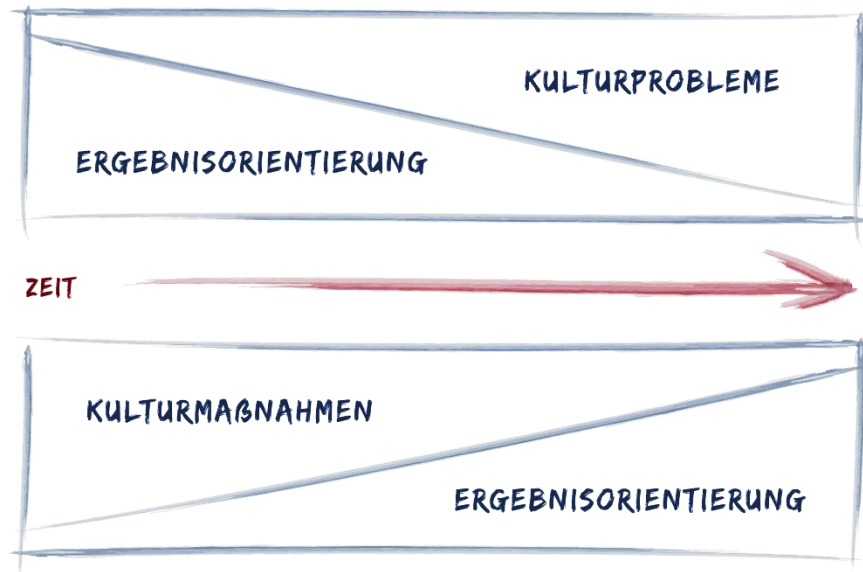


CC-by-Lizenz,  
Autor: Bernd Schmid  
für [isb-w.eu](https://isb-w.eu)

Systemische Professionalität 2013

# Aufgaben und Kultur-Orientierung

*Wer schnell zur Sache will, sollte mit Kultur anfangen.*



# Designdreieck für Teamcoaching

WER GEHÖRT DANN  
ZUM TEAM /  
IN WELCHER FUNKTION ?

AUFGABE / VERANTWORTUNG  
DES TEAMS UND FOKUS  
DES COACHINGS



TEAMCOACHING

COACHINGANSATZ  
SELBSTVERSTÄNDNIS UND VORGEHEN  
DES COACHES

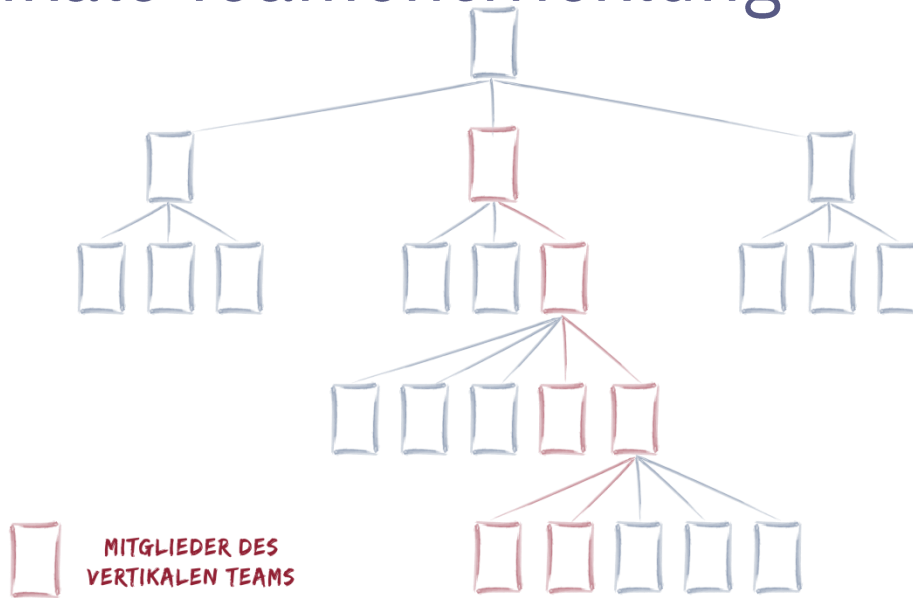
CC-by-Lizenz,  
Autor: Bernd Schmid  
für [isb-w.eu](http://isb-w.eu)

Systemische Professionalität 2013



# Teamcoaching

## –Vertikale Teamentwicklung



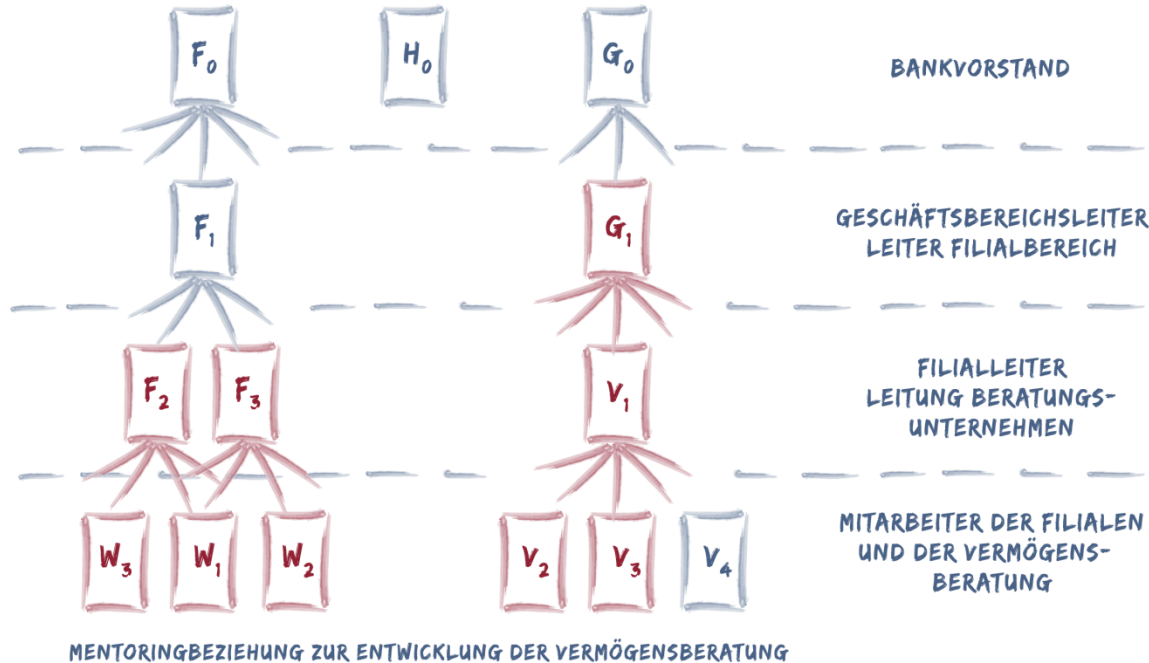
Schmid/Hipp 1998

Beispiel für fokusspezifische Selektion vertikaler Teams

CC-by-Lizenz,  
Autor: Bernd Schmid  
für [isb-w.eu](http://isb-w.eu)

Systemische Professionalität 2013

# Schema für fokusspezifisches Team-Lernen



Schmid/Hipp 1998

Beispiel für fokusspezifische Selektion vertikaler Teams

CC-by-Lizenz,  
 Autor: Bernd Schmid  
 für [isb-w.eu](http://isb-w.eu)  
 Systemische Professionalität 2013

# Fussball-Metapher 1/4

Jeder Einzelne muss Repertoire beherrschen

- Bezüglich Techniken, Fitness, Spiellogiken, Zusammenspiel und Beziehungen
- Falls Einzelne Nachholbedarf haben Zusatztraining. Wie? Möglichst Systemintelligent und Mannschaftsspezifisch!
- Dabei muss jeder rausfinden, wer er fussabllerisch ist und wo er hinpasst. Dabei können im Trainer und Kollegen helfen.



## Fussball-Metapher 2/4

Die Mannschaft muss Zusammenspiel lernen

- Welcher Stil wird gelebt? Wie werden in Situationen Prioritäten gesetzt? Welche Einstellungen gibt es, sich und andere in Wert zu setzen.

Es müssen Spielzüge gemeinsam eingeübt werden. Jeder lernt selbst und hilft anderen zu lernen. Dazu wird gelernt wie man hilft und wie andere lernen

## Fussball-Metapher 3/4

Spezifische Aufstellungen und Taktiken werden eingeübt

- Flankenspiel vs. Durch-die-Mitte, Manndeckung vs. Raumdeckung etc. . Jede Veränderung zieht x Folgeveränderungen nach sich. Das Spiel muss unter x Gesichtspunkten hochwertig sein.

Notwendige Reflexe kann das nur gemeinsam in wechselnden Rollen üben, damit jeder die Logiken aus den verschiedenen Perspektiven drauf hat.

## Fussball-Metapher 4/4

Jenseits der Automatismen:

Wechsel zwischen den Aufstellungen und Taktiken werden eingeübt

Dreierkette vs. Viererkette und fliegende Wechsel

Heute gewinnt die Mannschaft, die möglichst flexibel, aber doch immer fein abgestimmt spielen kann. Wer einfachen Mustern folgt und Wechsel nicht beantworten kann, verliert.

CC-by-Lizenz,  
Autor: Bernd Schmid  
für [isb-w.eu](http://isb-w.eu)

*Systemische Professionalität 2013*



Bernd Schmid  
Thorsten Veith  
Ingeborg Weidner  
**Einführung in  
die kollegiale Beratung**

Carl-Auer  Compact



CC-by-Lizenz,  
Autor: Bernd Schmid  
für [isb-w.eu](http://isb-w.eu)

Systemische Professionalität 2013



Alle Inhalte der Präsentation sind frei verfügbar und können (auch kommerziell) weiterverwendet werden.

Als Gegenleistung wird vereinbart, die Folien wie folgt zu kennzeichnen:

*CC-by-Lizenz, Autor: Bernd Schmid für [isb-w.eu](http://isb-w.eu).*



Mehr Informationen zur genannten CreativeCommons Lizenz gibt es unter: <http://de.creativecommons.org/was-ist-cc/>

isb GmbH  
Schlosshof 1  
69168 Wiesloch  
Fon: +49 (0)6222 81880  
[info@isb-w.eu](mailto:info@isb-w.eu)  
[www.isb-w.eu](http://www.isb-w.eu)